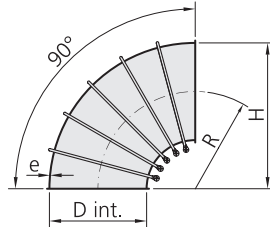


## Codo segmentado 90° R1D

Segmented bend 90° R1D

Coude à segments 90° R1D



D int.	H	R	e		Kg		galvanizado galvanized galvanisé	inoxidable 304 stainless steel 304 inoxydable 304
			galva	inox	galva	inox	Ref.	Ref.
80	·	·	·	·	·	·	·	·
100	150	100	0,8	0,8	0,57	0,52	10810029	10820029
110	165	110	0,8	0,8	0,68	0,63	11810029	11820029
120	180	120	0,8	0,8	0,80	0,75	12810029	12820029
125	188	125	0,8	0,8	0,80	0,75	21810029	21820029
130	195	130	0,8	0,6	0,98	0,75	13810029	13620029
140	210	140	0,8	0,6	1,10	0,86	14810029	14620029
150	225	150	0,8	0,6	1,21	0,92	15810029	15620029
160	240	160	0,8	0,6	1,21	0,93	16810029	16620029
175	263	175	0,8	0,6	1,57	1,16	17810029	17620029
200	300	200	1,0	0,8	2,54	1,82	20110029	20820029
225	337	225	1,0	0,8	3,02	2,44	22110029	22820029
250	375	250	1,0	0,8	3,61	2,86	25110029	25820029
275	412	275	1,0	0,8	4,26	3,39	27110029	27820029
300	450	300	1,0	0,8	4,91	3,92	30110029	30820029
315	473	315	1,0	0,8	5,12	4,21	31110029	31820029
325	487	325	1,0	0,8	5,78	4,56	32110029	32820029
350	525	350	1,0	0,8	6,55	5,21	35110029	35820029
400	600	400	1,0	0,8	8,27	6,58	40110029	40820029
450	675	450	1,0	0,8	10,23	8,12	45110029	45820029
500	750	500	1,0	0,8	12,42	9,79	50110029	50820029
550	825	550	1,0	0,8	14,74	11,69	55110029	55820029
600	900	600	1,0	0,8	17,30	13,77	60110029	60820029
650	975	650	1,0	0,8	20,04	15,92	65110029	65820029
700	1050	700	1,0	0,8	22,96	18,30	70110029	70820029
750	1125	750	1,0	0,8	27,32	20,86	75110029	75820029
800	1200	800	1,0	0,8	30,76	24,64	80110029	80820029
850	1275	850	1,0	0,8	34,44	27,60	85110029	85820029
900	1350	900	1,0	0,8	38,25	30,69	90110029	90820029
950	1425	950	1,0	0,8	42,29	33,96	95110029	95820029
1000	1500	1000	1,0	0,8	46,57	37,35	99110029	99820029



### Junta: | Sealing: | Joint :

Para codo segmentado montado con Junta Perfilada, sustituir el dígito de la unión por **3** (EPDM), **4** (Silicona), **5** (NBR) o **6** (Vitón).

For segmented bend mounted with Profiled Sealing-ring, replace the assembly digit with **3** (EPDM), **4** (Silicone), **5** (NBR) or **6** (Viton).

Pour coude à segments monté avec Joint Profilé, remplacer le chiffre d'assemblage par **3** (EPDM), **4** (Silicone), **5** (NBR) ou **6** (Viton).

Ex.: xxxx**3**xxx

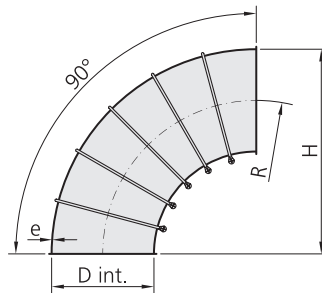
### Nota: | Note:

DN 80 - DN 400, fabricación estándar con unión longitudinal mediante soldadura láser. DN 450 - DN 1000, fabricación estándar con unión longitudinal mediante soldadura por puntos. Soldadura láser disponible bajo solicitud en algunos diámetros.

DN 80 - DN 400, standard manufacture with lengthwise laser-weld join. DN 450 - DN 1000, standard manufacture with lengthwise spot-weld join. Laser-weld available on request for some diameters.

DN 80 - DN 400, fabrication standard avec jonction longitudinale par soudure laser. DN 450 - DN 1000, fabrication standard avec jonction longitudinale par soudure par points. Soudure laser disponible sur demande pour certains diamètres.

**Codo segmentado 90° R1,5D**  
 Segmented bend 90° R1,5D  
 Coude à segments 90° R1,5D



2

D int.	H	R	e		Kg		galvanizado	inoxidable 304
			galva	inox	galva	inox	galvanized	stainless steel 304
							galvanisé	inoxydable 304
							Ref.	Ref.
80	·	·	·	·	·	·	·	·
100	200	150	0,8	0,8	0,75	0,75	10810030	10820030
110	220	165	0,8	0,8	0,86	0,87	11810030	11820030
120	240	180	0,8	0,8	0,98	0,99	12810030	12820030
125	250	188	0,8	0,8	1,04	1,05	21810030	21820030
130	260	195	0,8	0,6	1,28	0,98	13810030	13620030
140	280	210	0,8	0,6	1,40	1,10	14810030	14620030
150	300	225	0,8	0,6	1,63	1,17	15810030	15620030
160	320	240	0,8	0,6	1,63	1,28	16810030	16620030
175	350	263	0,8	0,6	2,05	1,58	17810030	17620030
200	400	300	1,0	0,8	3,38	2,68	20110030	20820030
225	450	338	1,0	0,8	4,10	3,09	22110030	22820030
250	500	375	1,0	0,8	4,93	3,93	25110030	25820030
275	550	413	1,0	0,8	5,82	4,70	27110030	27820030
300	600	450	1,0	0,8	6,77	5,47	30110030	30820030
315	630	473	1,0	0,8	6,80	5,76	31110030	31820030
325	650	488	1,0	0,8	7,94	6,35	32110030	32820030
350	700	525	1,0	0,8	9,07	7,30	35110030	35820030
400	800	600	1,0	0,8	11,57	9,32	40110030	40820030
450	900	675	1,0	0,8	14,37	11,53	45110030	45820030
500	1000	750	1,0	0,8	17,52	14,03	50110030	50820030
550	1100	825	1,0	0,8	20,92	16,77	55110030	55820030
600	1200	900	1,0	0,8	24,68	19,70	60110030	60820030
650	1300	975	1,0	0,8	28,68	22,92	65110030	65820030
700	1400	1050	1,0	0,8	32,98	26,44	70110030	70820030
750	1500	1125	1,0	0,8	38,84	31,24	75110030	75820030
800	1600	1200	1,0	0,8	43,90	35,34	80110030	80820030
850	1700	1275	1,0	0,8	49,20	39,57	85110030	85820030
900	1800	1350	1,0	0,8	54,81	44,10	90110030	90820030
950	1900	1425	1,0	0,8	60,77	48,81	95110030	95820030
1000	2000	1500	1,0	0,8	67,03	53,82	99110030	99820030



**Junta: | Sealing: | Joint :**

Para codo segmentado montado con Junta Perfilada, sustituir el dígito de la unión por **3** (EPDM), **4** (Silicona), **5** (NBR) o **6** (Vitón).

For segmented bend mounted with Profiled Sealing-ring, replace the assembly digit with **3** (EPDM), **4** (Silicone), **5** (NBR) or **6** (Viton).

Pour coude à segments monté avec Joint Profilé, remplacer le chiffre d'assemblage par **3** (EPDM), **4** (Silicone), **5** (NBR) ou **6** (Viton).

Ex.: xxxx**3**xxx

**Nota: | Note:**

DN 80 - DN 400, fabricación estándar con unión longitudinal mediante soldadura láser. DN 450 - DN 1000, fabricación estándar con unión longitudinal mediante soldadura por puntos. Soldadura láser disponible bajo solicitud en algunos diámetros.

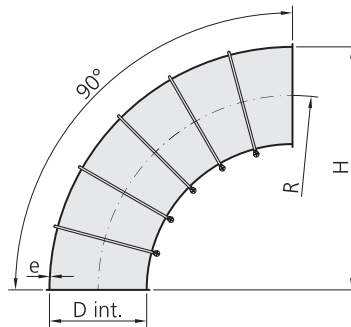
DN 80 - DN 400, standard manufacture with lengthwise laser-weld join. DN 450 - DN 1000, standard manufacture with lengthwise spot-weld join. Laser-weld available on request for some diameters.

DN 80 - DN 400, fabrication standard avec jonction longitudinale par soudure laser. DN 450 - DN 1000, fabrication standard avec jonction longitudinale par soudure par points. Soudure laser disponible sur demande pour certains diamètres.

## Codo segmentado 90° R2D

Segmented bend 90° R2D

Coude à segments 90° R2D



D int.	H	R	e		Kg		galvanizado galvanized galvanisé	inoxidable 304 stainless steel 304 inoxydable 304
			galva	inox	galva	inox	Ref.	Ref.
80	·	·	·	·	·	·	·	·
100	250	200	0,8	0,8	0,87	0,87	10810031	10820031
110	275	220	0,8	0,8	1,10	1,05	11810031	11820031
120	300	240	0,8	0,8	1,22	1,17	12810031	12820031
125	313	250	0,8	0,8	1,28	1,29	21810031	21820031
130	325	260	0,8	0,6	1,52	1,22	13810031	13620031
140	350	280	0,8	0,6	1,76	1,34	14810031	14620031
150	375	300	0,8	0,6	1,99	1,47	15810031	15620031
160	400	320	0,8	0,6	1,99	1,58	16810031	16620031
175	438	350	0,8	0,6	2,59	1,94	17810031	17620031
200	500	400	1,0	0,8	4,22	3,34	20110031	20820031
225	563	450	1,0	0,8	5,12	4,12	22110031	22820031
250	625	500	1,0	0,8	6,19	4,95	25110031	25820031
275	688	550	1,0	0,8	7,38	5,90	27110031	27820031
300	750	600	1,0	0,8	8,63	6,97	30110031	30820031
315	788	630	1,0	0,8	8,90	7,32	31110031	31820031
325	813	650	1,0	0,8	10,10	8,09	32110031	32820031
350	875	700	1,0	0,8	11,59	9,28	35110031	35820031
400	1000	800	1,0	0,8	14,87	11,96	40110031	40820031
450	1125	900	1,0	0,8	18,51	14,83	45110031	45820031
500	1250	1000	1,0	0,8	22,68	18,11	50110031	50820031
550	1375	1100	1,0	0,8	27,16	21,75	55110031	55820031
600	1500	1200	1,0	0,8	32,06	25,58	60110031	60820031
650	1625	1300	1,0	0,8	37,32	29,88	65110031	65820031
700	1750	1400	1,0	0,8	43,06	34,42	70110031	70820031
750	1875	1500	1,0	0,8	50,36	40,48	75110031	75820031
800	2000	1600	1,0	0,8	56,98	45,78	80110031	80820031
850	2125	1700	1,0	0,8	63,96	51,39	85110031	85820031
900	2250	1800	1,0	0,8	71,37	57,30	90110031	90820031
950	2375	1900	1,0	0,8	79,19	63,57	95110031	95820031
1000	2500	2000	1,0	0,8	87,43	70,20	99110031	99820031



### Junta: | Sealing: | Joint :

Para codo segmentado montado con Junta Perfilada, sustituir el dígito de la unión por **3** (EPDM), **4** (Silicona), **5** (NBR) o **6** (Vitón).

For segmented bend mounted with Profiled Sealing-ring, replace the assembly digit with **3** (EPDM), **4** (Silicone), **5** (NBR) or **6** (Viton).

Pour coude à segments monté avec Joint Profilé, remplacer le chiffre d'assemblage par **3** (EPDM), **4** (Silicone), **5** (NBR) ou **6** (Viton).

Ex.: xxxx**3**xxx

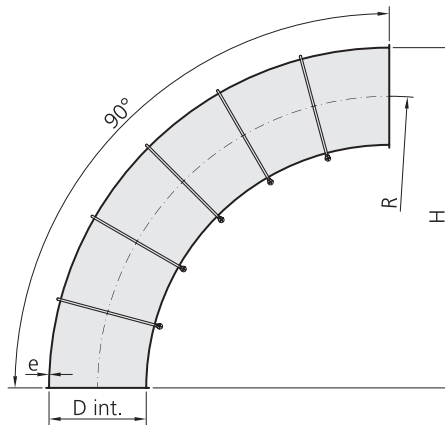
### Nota: | Note:

DN 80 - DN 400, fabricación estándar con unión longitudinal mediante soldadura láser. DN 450 - DN 1000, fabricación estándar con unión longitudinal mediante soldadura por puntos. Soldadura láser disponible bajo solicitud en algunos diámetros.

DN 80 - DN 400, standard manufacture with lengthwise laser-weld join. DN 450 - DN 1000, standard manufacture with lengthwise spot-weld join. Laser-weld available on request for some diameters.

DN 80 - DN 400, fabrication standard avec jonction longitudinale par soudure laser. DN 450 - DN 1000, fabrication standard avec jonction longitudinale par soudure par points. Soudure laser disponible sur demande pour certains diamètres.

**Codo segmentado 90° R3D**  
 Segmented bend 90° R3D  
 Coude à segments 90° R3D



2

D int.	H	R	e		Kg		galvanizado galvanized galvanisé	inoxidable 304 stainless steel 304 inoxydable 304
			galva	inox	galva	inox	Ref.	Ref.
80	240	200	0,8	0,8	0,75	0,70	08810032	08820032
100	350	300	0,8	0,8	1,17	1,23	10810032	10820032
110	385	330	0,8	0,8	1,46	1,41	11810032	11820032
120	420	360	0,8	0,8	1,70	1,65	12810032	12820032
125	438	375	0,8	0,8	1,82	1,77	21810032	21820032
130	455	390	0,8	0,6	2,12	1,64	13810032	13620032
140	490	420	0,8	0,6	2,42	1,82	14810032	14620032
150	525	450	0,8	0,6	2,77	2,01	15810032	15620032
160	560	480	0,8	0,6	2,83	2,18	16810032	16620032
175	613	525	0,8	0,6	3,61	2,72	17810032	17620032
200	700	600	1,0	0,8	5,90	4,72	20110032	20820032
225	788	675	1,0	0,8	7,22	5,80	22110032	22820032
250	875	750	1,0	0,8	8,77	7,05	25110032	25820032
275	963	825	1,0	0,8	10,50	8,42	27110032	27820032
300	1050	900	1,0	0,8	12,35	9,91	30110032	30820032
315	1103	945	1,0	0,8	12,80	10,50	31110032	31820032
325	1138	975	1,0	0,8	14,48	11,57	32110032	32820032
350	1225	1050	1,0	0,8	16,63	13,36	35110032	35820032
400	1400	1200	1,0	0,8	21,47	17,18	40110032	40820032
450	1575	1350	1,0	0,8	26,85	21,49	45110032	45820032
500	1750	1500	1,0	0,8	32,94	26,33	50110032	50820032
550	1925	1650	1,0	0,8	39,58	31,65	55110032	55820032
600	2100	1800	1,0	0,8	46,76	37,40	60110032	60820032
650	2275	1950	1,0	0,8	54,66	43,68	65110032	65820032
700	2450	2100	1,0	0,8	63,10	50,50	70110032	70820032
750	2625	2250	1,0	0,8	73,34	58,84	75110032	75820032
800	2800	2400	1,0	0,8	83,14	66,72	80110032	80820032
850	2975	2550	1,0	0,8	93,54	75,03	85110032	85820032
900	3150	2700	1,0	0,8	104,49	83,82	90110032	90820032
950	3325	2850	1,0	0,8	116,09	93,09	95110032	95820032
1000	3500	3000	1,0	0,8	128,29	102,84	99110032	99820032



**Junta: | Sealing: | Joint :**

Para codo segmentado montado con Junta Perfilada, sustituir el dígito de la unión por **3** (EPDM), **4** (Silicona), **5** (NBR) o **6** (Vitón).

For segmented bend mounted with Profiled Sealing-ring, replace the assembly digit with **3** (EPDM), **4** (Silicone), **5** (NBR) or **6** (Viton).

Pour coude à segments monté avec Joint Profilé, remplacer le chiffre d'assemblage par **3** (EPDM), **4** (Silicone), **5** (NBR) ou **6** (Viton).

Ex.: xxxx**3**xxx

**Nota: | Note:**

DN 80 - DN 400, fabricación estándar con unión longitudinal mediante soldadura láser. DN 450 - DN 1000, fabricación estándar con unión longitudinal mediante soldadura por puntos. Soldadura láser disponible bajo solicitud en algunos diámetros.

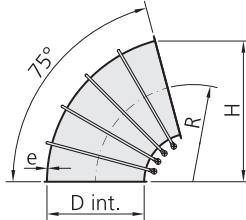
DN 80 - DN 400, standard manufacture with lengthwise laser-weld join. DN 450 - DN 1000, standard manufacture with lengthwise spot-weld join. Laser-weld available on request for some diameters.

DN 80 - DN 400, fabrication standard avec jonction longitudinale par soudure laser. DN 450 - DN 1000, fabrication standard avec jonction longitudinale par soudure par points. Soudure laser disponible sur demande pour certains diamètres.

## Codo segmentado 75° R1D

Segmented bend 75° R1D

Coude à segments 75° R1D



D int.	H	R	e		Kg		galvanizado galvanized galvanisé	inoxidable 304 stainless steel 304 inoxydable 304
			galva	inox	galva	inox	Ref.	Ref.
80	·	·	·	·	·	·	·	·
100	145	100	0,8	0,8	0,47	0,43	10810025	10820025
110	160	110	0,8	0,8	0,56	0,52	11810025	11820025
120	174	120	0,8	0,8	0,66	0,62	12810025	12820025
125	181	125	0,8	0,8	0,66	0,62	21810025	21820025
130	188	130	0,8	0,6	0,81	0,62	13810025	13620025
140	203	140	0,8	0,6	0,91	0,71	14810025	14620025
150	217	150	0,8	0,6	1,00	0,76	15810025	15620025
160	232	160	0,8	0,6	1,00	0,77	16810025	16620025
175	254	175	0,8	0,6	1,30	0,96	17810025	17620025
200	290	200	1,0	0,8	2,10	1,51	20110025	20820025
225	326	225	1,0	0,8	2,50	2,02	22110025	22820025
250	362	250	1,0	0,8	2,99	2,37	25110025	25820025
275	398	275	1,0	0,8	3,53	2,81	27110025	27820025
300	434	300	1,0	0,8	4,07	3,25	30110025	30820025
315	456	315	1,0	0,8	4,24	3,49	31110025	31820025
325	471	325	1,0	0,8	4,79	3,78	32110025	32820025
350	507	350	1,0	0,8	5,43	4,32	35110025	35820025
400	579	400	1,0	0,8	6,86	5,46	40110025	40820025
450	651	450	1,0	0,8	8,49	6,74	45110025	45820025
500	724	500	1,0	0,8	10,31	8,13	50110025	50820025
550	796	550	1,0	0,8	12,24	9,71	55110025	55820025
600	868	600	1,0	0,8	14,37	11,44	60110025	60820025
650	941	650	1,0	0,8	16,65	13,23	65110025	65820025
700	1013	700	1,0	0,8	19,08	15,21	70110025	70820025
750	1085	750	1,0	0,8	22,67	17,34	75110025	75820025
800	1158	800	1,0	0,8	25,53	20,45	80110025	80820025
850	1230	850	1,0	0,8	28,59	22,91	85110025	85820025
900	1303	900	1,0	0,8	31,76	25,48	90110025	90820025
950	1375	950	1,0	0,8	35,12	28,20	95110025	95820025
1000	1447	1000	1,0	0,8	38,68	31,02	99110025	99820025



### Junta: | Sealing: | Joint :

Para codo segmentado montado con Junta Perfilada, sustituir el dígito de la unión por **3** (EPDM), **4** (Silicona), **5** (NBR) o **6** (Vitón).

For segmented bend mounted with Profiled Sealing-ring, replace the assembly digit with **3** (EPDM), **4** (Silicone), **5** (NBR) or **6** (Viton).

Pour coude à segments monté avec Joint Profilé, remplacer le chiffre d'assemblage par **3** (EPDM), **4** (Silicone), **5** (NBR) ou **6** (Viton).

Ex.: xxxx**3**xxx

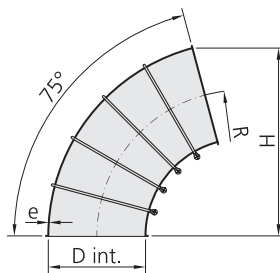
### Nota: | Note:

DN 80 - DN 400, fabricación estándar con unión longitudinal mediante soldadura láser. DN 450 - DN 1000, fabricación estándar con unión longitudinal mediante soldadura por puntos. Soldadura láser disponible bajo solicitud en algunos diámetros.

DN 80 - DN 400, standard manufacture with lengthwise laser-weld joint. DN 450 - DN 1000, standard manufacture with lengthwise spot-weld joint. Laser-weld available on request for some diameters.

DN 80 - DN 400, fabrication standard avec jonction longitudinale par soudure laser. DN 450 - DN 1000, fabrication standard avec jonction longitudinale par soudure par points. Soudure laser disponible sur demande pour certains diamètres.

**Codo segmentado 75° R1,5D**  
 Segmented bend 75° R1,5D  
 Coude à segments 75° R1,5D



2

D int.	H	R	e		Kg		galvanizado galvanized galvanisé	inoxidable 304 stainless steel 304 inoxydable 304
			galva	inox	galva	inox	Ref.	Ref.
80	.	.	.	.	.	.	.	.
100	193	150	0,8	0,8	0,62	0,62	10810026	10820026
110	213	165	0,8	0,8	0,71	0,72	11810026	11820026
120	232	180	0,8	0,8	0,81	0,82	12810026	12820026
125	242	188	0,8	0,8	0,86	0,87	21810026	21820026
130	251	195	0,8	0,6	1,06	0,81	13810026	13620026
140	271	210	0,8	0,6	1,16	0,91	14810026	14620026
150	290	225	0,8	0,6	1,35	0,97	15810026	15620026
160	309	240	0,8	0,6	1,35	1,06	16810026	16620026
175	338	263	0,8	0,6	1,70	1,31	17810026	17620026
200	386	300	1,0	0,8	2,80	2,22	20110026	20820026
225	435	338	1,0	0,8	3,40	2,56	22110026	22820026
250	483	375	1,0	0,8	4,09	3,26	25110026	25820026
275	531	413	1,0	0,8	4,83	3,90	27110026	27820026
300	579	450	1,0	0,8	5,62	4,54	30110026	30820026
315	608	473	1,0	0,8	5,64	4,78	31110026	31820026
325	628	488	1,0	0,8	6,59	5,27	32110026	32820026
350	676	525	1,0	0,8	7,53	6,06	35110026	35820026
400	772	600	1,0	0,8	9,61	7,74	40110026	40820026
450	869	675	1,0	0,8	11,94	9,58	45110026	45820026
500	965	750	1,0	0,8	14,56	11,66	50110026	50820026
550	1062	825	1,0	0,8	17,39	13,94	55110026	55820026
600	1158	900	1,0	0,8	20,52	16,38	60110026	60820026
650	1255	975	1,0	0,8	23,85	19,06	65110026	65820026
700	1351	1050	1,0	0,8	27,43	21,99	70110026	70820026
750	1448	1125	1,0	0,8	32,27	25,95	75110026	75820026
800	1544	1200	1,0	0,8	36,48	29,36	80110026	80820026
850	1641	1275	1,0	0,8	40,89	32,88	85110026	85820026
900	1737	1350	1,0	0,8	45,56	36,65	90110026	90820026
950	1834	1425	1,0	0,8	50,52	40,57	95110026	95820026
1000	1930	1500	1,0	0,8	55,73	44,74	99110026	99820026



**Junta: | Sealing: | Joint :**

Para codo segmentado montado con Junta Perfilada, sustituir el dígito de la unión por **3** (EPDM), **4** (Silicona), **5** (NBR) o **6** (Vitón).

For segmented bend mounted with Profiled Sealing-ring, replace the assembly digit with **3** (EPDM), **4** (Silicone), **5** (NBR) or **6** (Viton).

Pour coude à segments monté avec Joint Profilé, remplacer le chiffre d'assemblage par **3** (EPDM), **4** (Silicone), **5** (NBR) ou **6** (Viton).

Ex.: xxxx**3**xxx

**Nota: | Note:**

DN 80 - DN 400, fabricación estándar con unión longitudinal mediante soldadura láser. DN 450 - DN 1000, fabricación estándar con unión longitudinal mediante soldadura por puntos. Soldadura láser disponible bajo solicitud en algunos diámetros.

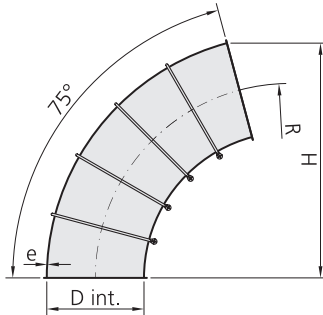
DN 80 - DN 400, standard manufacture with lengthwise laser-weld join. DN 450 - DN 1000, standard manufacture with lengthwise spot-weld join. Laser-weld available on request for some diameters.

DN 80 - DN 400, fabrication standard avec jonction longitudinale par soudure laser. DN 450 - DN 1000, fabrication standard avec jonction longitudinale par soudure par points. Soudure laser disponible sur demande pour certains diamètres.

## Codo segmentado 75° R2D

Segmented bend 75° R2D

Coude à segments 75° R2D



D int.	H	R	e		Kg		galvanizado galvanized galvanisé	inoxidable 304 stainless steel 304 inoxydable 304
			galva	inox	galva	inox	Ref.	Ref.
80	·	·	·	·	·	·	·	·
100	242	200	0,8	0,8	0,72	0,72	10810027	10820027
110	266	220	0,8	0,8	0,91	0,87	11810027	11820027
120	290	240	0,8	0,8	1,01	0,97	12810027	12820027
125	302	250	0,8	0,8	1,06	1,07	21810027	21820027
130	314	260	0,8	0,6	1,26	1,01	13810027	13620027
140	338	280	0,8	0,6	1,46	1,11	14810027	14620027
150	362	300	0,8	0,6	1,65	1,22	15810027	15620027
160	387	320	0,8	0,6	1,65	1,31	16810027	16620027
175	423	350	0,8	0,6	2,15	1,61	17810027	17620027
200	483	400	1,0	0,8	3,50	2,77	20110027	20820027
225	543	450	1,0	0,8	4,25	3,42	22110027	22820027
250	604	500	1,0	0,8	5,14	4,11	25110027	25820027
275	664	550	1,0	0,8	6,13	4,90	27110027	27820027
300	724	600	1,0	0,8	7,17	5,79	30110027	30820027
315	761	630	1,0	0,8	7,39	6,08	31110027	31820027
325	785	650	1,0	0,8	8,39	6,72	32110027	32820027
350	845	700	1,0	0,8	9,63	7,71	35110027	35820027
400	965	800	1,0	0,8	12,36	9,94	40110027	40820027
450	1086	900	1,0	0,8	15,39	12,33	45110027	45820027
500	1207	1000	1,0	0,8	18,86	15,06	50110027	50820027
550	1327	1100	1,0	0,8	22,59	18,09	55110027	55820027
600	1448	1200	1,0	0,8	26,67	21,28	60110027	60820027
650	1569	1300	1,0	0,8	31,05	24,86	65110027	65820027
700	1689	1400	1,0	0,8	35,83	28,64	70110027	70820027
750	1810	1500	1,0	0,8	41,87	33,65	75110027	75820027
800	1931	1600	1,0	0,8	47,38	38,06	80110027	80820027
850	2051	1700	1,0	0,8	53,19	42,73	85110027	85820027
900	2172	1800	1,0	0,8	59,36	47,65	90110027	90820027
950	2292	1900	1,0	0,8	65,87	52,87	95110027	95820027
1000	2413	2000	1,0	0,8	72,73	58,39	99110027	99820027



### Junta: | Sealing: | Joint :

Para codo segmentado montado con Junta Perfilada, sustituir el dígito de la unión por **3** (EPDM), **4** (Silicona), **5** (NBR) o **6** (Vitón).

For segmented bend mounted with Profiled Sealing-ring, replace the assembly digit with **3** (EPDM), **4** (Silicone), **5** (NBR) or **6** (Viton).

Pour coude à segments monté avec Joint Profilé, remplacer le chiffre d'assemblage par **3** (EPDM), **4** (Silicone), **5** (NBR) ou **6** (Viton).

Ex.: xxxx**3**xxx

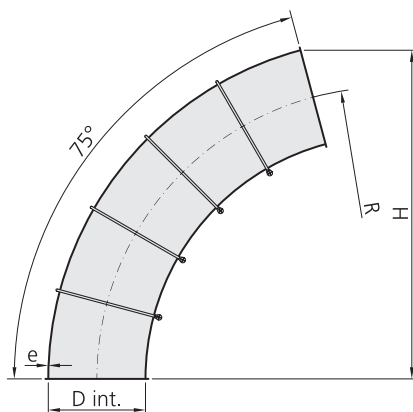
### Nota: | Note:

DN 80 - DN 400, fabricación estándar con unión longitudinal mediante soldadura láser. DN 450 - DN 1000, fabricación estándar con unión longitudinal mediante soldadura por puntos. Soldadura láser disponible bajo solicitud en algunos diámetros.

DN 80 - DN 400, standard manufacture with lengthwise laser-weld join. DN 450 - DN 1000, standard manufacture with lengthwise spot-weld join. Laser-weld available on request for some diameters.

DN 80 - DN 400, fabrication standard avec jonction longitudinale par soudure laser. DN 450 - DN 1000, fabrication standard avec jonction longitudinale par soudure par points. Soudure laser disponible sur demande pour certains diamètres.

**Codo segmentado 75° R3D**  
 Segmented bend 75° R3D  
 Coude à segments 75° R3D



2

D int.	H	R	e		Kg		galvanizado galvanized galvanisé	inoxidable 304 stainless steel 304 inoxydable 304
			galva	inox	galva	inox	Ref.	Ref.
80	232	200	0,8	0,8	0,62	0,58	08810028	08820028
100	338	300	0,8	0,8	0,97	1,02	10810028	10820028
110	372	330	0,8	0,8	1,21	1,17	11810028	11820028
120	406	360	0,8	0,8	1,41	1,37	12810028	12820028
125	423	375	0,8	0,8	1,51	1,47	21810028	21820028
130	440	390	0,8	0,6	1,76	1,36	13810028	13620028
140	473	420	0,8	0,6	2,01	1,51	14810028	14620028
150	507	450	0,8	0,6	2,30	1,67	15810028	15620028
160	541	480	0,8	0,6	2,35	1,81	16810028	16620028
175	592	525	0,8	0,6	3,00	2,26	17810028	17620028
200	676	600	1,0	0,8	4,90	3,92	20110028	20820028
225	761	675	1,0	0,8	6,00	4,82	22110028	22820028
250	845	750	1,0	0,8	7,29	5,86	25110028	25820028
275	930	825	1,0	0,8	8,73	7,00	27110028	27820028
300	1014	900	1,0	0,8	10,27	8,24	30110028	30820028
315	1065	945	1,0	0,8	10,64	8,73	31110028	31820028
325	1098	975	1,0	0,8	12,04	9,62	32110028	32820028
350	1183	1050	1,0	0,8	13,83	11,11	35110028	35820028
400	1352	1200	1,0	0,8	17,86	14,29	40110028	40820028
450	1521	1350	1,0	0,8	22,34	17,88	45110028	45820028
500	1690	1500	1,0	0,8	27,41	21,91	50110028	50820028
550	1859	1650	1,0	0,8	32,94	26,34	55110028	55820028
600	2028	1800	1,0	0,8	38,92	31,13	60110028	60820028
650	2197	1950	1,0	0,8	45,50	36,36	65110028	65820028
700	2365	2100	1,0	0,8	52,53	42,04	70110028	70820028
750	2534	2250	1,0	0,8	61,02	48,95	75110028	75820028
800	2703	2400	1,0	0,8	69,18	55,51	80110028	80820028
850	2872	2550	1,0	0,8	77,84	62,43	85110028	85820028
900	3041	2700	1,0	0,8	86,96	69,75	90110028	90820028
950	3210	2850	1,0	0,8	96,62	77,47	95110028	95820028
1000	3379	3000	1,0	0,8	106,78	85,59	99110028	99820028



**Junta: | Sealing: | Joint :**

Para codo segmentado montado con Junta Perfilada, sustituir el dígito de la unión por **3** (EPDM), **4** (Silicona), **5** (NBR) o **6** (Vitón).

For segmented bend mounted with Profiled Sealing-ring, replace the assembly digit with **3** (EPDM), **4** (Silicone), **5** (NBR) or **6** (Viton).

Pour coude à segments monté avec Joint Profilé, remplacer le chiffre d'assemblage par **3** (EPDM), **4** (Silicone), **5** (NBR) ou **6** (Viton).

Ex.: xxxx**3**xxx

**Nota: | Note:**

DN 80 - DN 400, fabricación estándar con unión longitudinal mediante soldadura láser. DN 450 - DN 1000, fabricación estándar con unión longitudinal mediante soldadura por puntos. Soldadura láser disponible bajo solicitud en algunos diámetros.

DN 80 - DN 400, standard manufacture with lengthwise laser-weld join. DN 450 - DN 1000, standard manufacture with lengthwise spot-weld join. Laser-weld available on request for some diameters.

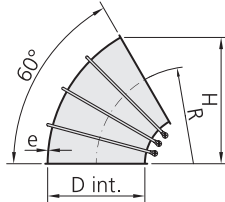
DN 80 - DN 400, fabrication standard avec jonction longitudinale par soudure laser. DN 450 - DN 1000, fabrication standard avec jonction longitudinale par soudure par points. Soudure laser disponible sur demande pour certains diamètres.



## Codo segmentado 60° R1D

Segmented bend 60° R1D

Coude à segments 60° R1D



D int.	H	R	e		Kg		galvanizado galvanized galvanisé	inoxidable 304 stainless steel 304 inoxydable 304
			galva	inox	galva	inox	Ref.	Ref.
80	·	·	·	·	·	·	·	·
100	130	100	0,8	0,8	0,40	0,37	10810021	10820021
110	143	110	0,8	0,8	0,48	0,41	11810021	11820021
120	156	120	0,8	0,8	0,56	0,49	12810021	12820021
125	162	125	0,8	0,8	0,56	0,49	21810021	21820021
130	169	130	0,8	0,6	0,68	0,52	13810021	13620021
140	182	140	0,8	0,6	0,76	0,56	14810021	14620021
150	195	150	0,8	0,6	0,84	0,57	15810021	15620021
160	209	160	0,8	0,6	0,84	0,64	16810021	16620021
175	227	175	0,8	0,6	1,08	0,76	17810021	17620021
200	260	200	1,0	0,8	1,76	1,32	20110021	20820021
225	292	225	1,0	0,8	2,08	1,60	22110021	22820021
250	325	250	1,0	0,8	2,48	1,91	25110021	25820021
275	357	275	1,0	0,8	2,92	2,26	27110021	27820021
300	389	300	1,0	0,8	3,36	2,61	30110021	30820021
315	410	315	1,0	0,8	3,52	2,80	31110021	31820021
325	422	325	1,0	0,8	3,96	3,03	32110021	32820021
350	454	350	1,0	0,8	4,48	3,46	35110021	35820021
400	519	400	1,0	0,8	5,64	4,40	40110021	40820021
450	584	450	1,0	0,8	6,96	5,39	45110021	45820021
500	649	500	1,0	0,8	8,44	6,53	50110021	50820021
550	714	550	1,0	0,8	10,00	7,79	55110021	55820021
600	779	600	1,0	0,8	11,72	9,14	60110021	60820021
650	844	650	1,0	0,8	13,56	10,60	65110021	65820021
700	908	700	1,0	0,8	15,52	12,18	70110021	70820021
750	973	750	1,0	0,8	18,60	14,54	75110021	75820021
800	1038	800	1,0	0,8	20,92	16,38	80110021	80820021
850	1103	850	1,0	0,8	23,40	18,31	85110021	85820021
900	1168	900	1,0	0,8	25,96	20,36	90110021	90820021
950	1233	950	1,0	0,8	28,68	22,53	95110021	95820021
1000	1298	1000	1,0	0,8	31,56	24,78	99110021	99820021



### Junta: | Sealing: | Joint :

Para codo segmentado montado con Junta Perfilada, sustituir el dígito de la unión por **3** (EPDM), **4** (Silicona), **5** (NBR) o **6** (Vitón).

For segmented bend mounted with Profiled Sealing-ring, replace the assembly digit with **3** (EPDM), **4** (Silicone), **5** (NBR) or **6** (Viton).

Pour coude à segments monté avec Joint Profilé, remplacer le chiffre d'assemblage par **3** (EPDM), **4** (Silicone), **5** (NBR) ou **6** (Viton).

Ex.: xxxx**3**xxx

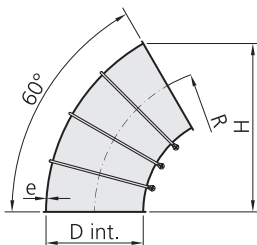
### Nota: | Note:

DN 80 - DN 400, fabricación estándar con unión longitudinal mediante soldadura láser. DN 450 - DN 1000, fabricación estándar con unión longitudinal mediante soldadura por puntos. Soldadura láser disponible bajo solicitud en algunos diámetros.

DN 80 - DN 400, standard manufacture with lengthwise laser-weld join. DN 450 - DN 1000, standard manufacture with lengthwise spot-weld join. Laser-weld available on request for some diameters.

DN 80 - DN 400, fabrication standard avec jonction longitudinale par soudure laser. DN 450 - DN 1000, fabrication standard avec jonction longitudinale par soudure par points. Soudure laser disponible sur demande pour certains diamètres.

**Codo segmentado 60° R1,5D**  
 Segmented bend 60° R1,5D  
 Coude à segments 60° R1,5D



2

D int.	H	R	e		Kg		galvanizado galvanized galvanisé	inoxidable 304 stainless steel 304 inoxydable 304
			galva	inox	galva	inox	Ref.	Ref.
80	·	·	·	·	·	·	·	·
100	173	150	0,8	0,8	0,49	0,49	10810022	10820022
110	191	165	0,8	0,8	0,56	0,57	11810022	11820022
120	208	180	0,8	0,8	0,64	0,65	12810022	12820022
125	217	188	0,8	0,8	0,68	0,69	21810022	21820022
130	225	195	0,8	0,6	0,84	0,64	13810022	13620022
140	243	210	0,8	0,6	0,92	0,72	14810022	14620022
150	260	225	0,8	0,6	1,07	0,77	15810022	15620022
160	278	240	0,8	0,6	1,07	0,84	16810022	16620022
175	303	263	0,8	0,6	1,35	1,04	17810022	17620022
200	346	300	1,0	0,8	2,22	1,76	20110022	20820022
225	390	338	1,0	0,8	2,70	2,03	22110022	22820022
250	433	375	1,0	0,8	3,25	2,59	25110022	25820022
275	476	413	1,0	0,8	3,84	3,10	27110022	27820022
300	519	450	1,0	0,8	4,47	3,61	30110022	30820022
315	546	473	1,0	0,8	4,48	3,80	31110022	31820022
325	563	488	1,0	0,8	5,24	4,19	32110022	32820022
350	606	525	1,0	0,8	5,99	4,82	35110022	35820022
400	692	600	1,0	0,8	7,65	6,16	40110022	40820022
450	779	675	1,0	0,8	9,51	7,63	45110022	45820022
500	865	750	1,0	0,8	11,60	9,29	50110022	50820022
550	952	825	1,0	0,8	13,86	11,11	55110022	55820022
600	1038	900	1,0	0,8	16,36	13,06	60110022	60820022
650	1125	975	1,0	0,8	19,02	15,20	65110022	65820022
700	1211	1050	1,0	0,8	21,88	17,54	70110022	70820022
750	1298	1125	1,0	0,8	25,70	20,66	75110022	75820022
800	1384	1200	1,0	0,8	29,06	23,38	80110022	80820022
850	1471	1275	1,0	0,8	32,58	26,19	85110022	85820022
900	1558	1350	1,0	0,8	36,31	29,20	90110022	90820022
950	1644	1425	1,0	0,8	40,27	32,33	95110022	95820022
1000	1731	1500	1,0	0,8	44,43	35,66	99110022	99820022

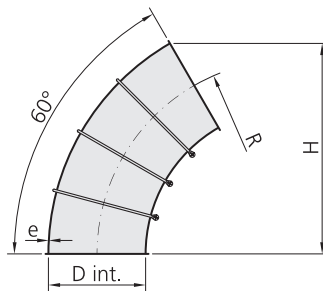
**⚠ Junta: | Sealing: | Joint :**  
 Para codo segmentado montado con Junta Perfilada, sustituir el dígito de la unión por **3** (EPDM), **4** (Silicona), **5** (NBR) o **6** (Vitón).  
 For segmented bend mounted with Profiled Sealing-ring, replace the assembly digit with **3** (EPDM), **4** (Silicone), **5** (NBR) or **6** (Viton).  
 Pour coude à segments monté avec Joint Profilé, remplacer le chiffre d'assemblage par **3** (EPDM), **4** (Silicone), **5** (NBR) ou **6** (Viton).  
 Ex.: xxxx**3**xxx

**Nota: | Note:**  
 DN 80 - DN 400, fabricación estándar con unión longitudinal mediante soldadura láser. DN 450 - DN 1000, fabricación estándar con unión longitudinal mediante soldadura por puntos. Soldadura láser disponible bajo solicitud en algunos diámetros.  
 DN 80 - DN 400, standard manufacture with lengthwise laser-weld join. DN 450 - DN 1000, standard manufacture with lengthwise spot-weld join. Laser-weld available on request for some diameters.  
 DN 80 - DN 400, fabrication standard avec jonction longitudinale par soudure laser. DN 450 - DN 1000, fabrication standard avec jonction longitudinale par soudure par points. Soudure laser disponible sur demande pour certains diamètres.

## Codo segmentado 60° R2D

Segmented bend 60° R2D

Coude à segments 60° R2D



D int.	H	R	e		Kg		galvanizado galvanized galvanisé	inoxidable 304 stainless steel 304 inoxydable 304
			galva	inox	galva	inox	Ref.	Ref.
80	.	.	.	.	.	.	.	.
100	217	200	0,8	0,8	0,57	0,57	10810023	10820023
110	238	220	0,8	0,8	0,72	0,69	11810023	11820023
120	260	240	0,8	0,8	0,80	0,77	12810023	12820023
125	271	250	0,8	0,8	0,84	0,85	21810023	21820023
130	282	260	0,8	0,6	1,00	0,80	13810023	13620023
140	303	280	0,8	0,6	1,16	0,88	14810023	14620023
150	325	300	0,8	0,6	1,31	0,97	15810023	15620023
160	347	320	0,8	0,6	1,31	1,04	16810023	16620023
175	379	350	0,8	0,6	1,71	1,28	17810023	17620023
200	433	400	1,0	0,8	2,78	2,20	20110023	20820023
225	487	450	1,0	0,8	3,38	2,72	22110023	22820023
250	541	500	1,0	0,8	4,09	3,27	25110023	25820023
275	595	550	1,0	0,8	4,88	3,90	27110023	27820023
300	649	600	1,0	0,8	5,71	4,61	30110023	30820023
315	683	630	1,0	0,8	5,88	4,84	31110023	31820023
325	703	650	1,0	0,8	6,68	5,35	32110023	32820023
350	757	700	1,0	0,8	7,67	6,14	35110023	35820023
400	866	800	1,0	0,8	9,85	7,92	40110023	40820023
450	974	900	1,0	0,8	12,27	9,83	45110023	45820023
500	1082	1000	1,0	0,8	15,04	12,01	50110023	50820023
550	1190	1100	1,0	0,8	18,02	14,43	55110023	55820023
600	1298	1200	1,0	0,8	21,28	16,98	60110023	60820023
650	1406	1300	1,0	0,8	24,78	19,84	65110023	65820023
700	1515	1400	1,0	0,8	28,60	22,86	70110023	70820023
750	1623	1500	1,0	0,8	33,38	26,82	75110023	75820023
800	1731	1600	1,0	0,8	37,78	30,34	80110023	80820023
850	1839	1700	1,0	0,8	42,42	34,07	85110023	85820023
900	1947	1800	1,0	0,8	47,35	38,00	90110023	90820023
950	2055	1900	1,0	0,8	52,55	42,17	95110023	95820023
1000	2164	2000	1,0	0,8	58,03	46,58	99110023	99820023



### Junta: | Sealing: | Joint :

Para codo segmentado montado con Junta Perfilada, sustituir el dígito de la unión por **3** (EPDM), **4** (Silicona), **5** (NBR) o **6** (Vitón).

For segmented bend mounted with Profiled Sealing-ring, replace the assembly digit with **3** (EPDM), **4** (Silicone), **5** (NBR) or **6** (Viton).

Pour coude à segments monté avec Joint Profilé, remplacer le chiffre d'assemblage par **3** (EPDM), **4** (Silicone), **5** (NBR) ou **6** (Viton).

Ex.: xxxx**3**xxx

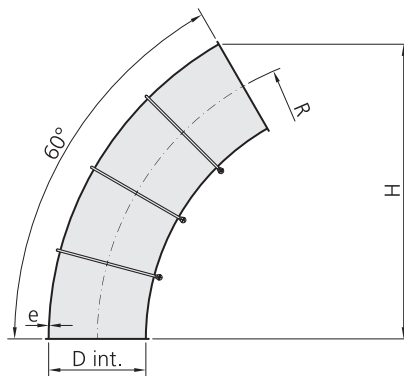
### Nota: | Note:

DN 80 - DN 400, fabricación estándar con unión longitudinal mediante soldadura láser. DN 450 - DN 1000, fabricación estándar con unión longitudinal mediante soldadura por puntos. Soldadura láser disponible bajo solicitud en algunos diámetros.

DN 80 - DN 400, standard manufacture with lengthwise laser-weld join. DN 450 - DN 1000, standard manufacture with lengthwise spot-weld join. Laser-weld available on request for some diameters.

DN 80 - DN 400, fabrication standard avec jonction longitudinale par soudure laser. DN 450 - DN 1000, fabrication standard avec jonction longitudinale par soudure par points. Soudure laser disponible sur demande pour certains diamètres.

**Codo segmentado 60° R3D**  
 Segmented bend 60° R3D  
 Coude à segments 60° R3D



2

D int.	H	R	e		Kg		galvanizado galvanized galvanisé	inoxidable 304 stainless steel 304 inoxydable 304
			galva	inox	galva	inox	Ref.	Ref.
80	208	200	0,8	0,8	0,49	0,46	08810024	08820024
100	303	300	0,8	0,8	0,77	0,81	10810024	10820024
110	334	330	0,8	0,8	0,96	0,93	11810024	11820024
120	364	360	0,8	0,8	1,12	1,09	12810024	12820024
125	379	375	0,8	0,8	1,20	1,17	21810024	21820024
130	394	390	0,8	0,6	1,40	1,08	13810024	13620024
140	424	420	0,8	0,6	1,60	1,20	14810024	14620024
150	455	450	0,8	0,6	1,83	1,33	15810024	15620024
160	485	480	0,8	0,6	1,87	1,44	16810024	16620024
175	530	525	0,8	0,6	2,39	1,80	17810024	17620024
200	606	600	1,0	0,8	3,90	3,12	20110024	20820024
225	682	675	1,0	0,8	4,78	3,84	22110024	22820024
250	758	750	1,0	0,8	5,81	4,67	25110024	25820024
275	833	825	1,0	0,8	6,96	5,58	27110024	27820024
300	909	900	1,0	0,8	8,19	6,57	30110024	30820024
315	955	945	1,0	0,8	8,48	6,96	31110024	31820024
325	985	975	1,0	0,8	9,60	7,67	32110024	32820024
350	1061	1050	1,0	0,8	11,03	8,86	35110024	35820024
400	1212	1200	1,0	0,8	14,25	11,40	40110024	40820024
450	1363	1350	1,0	0,8	17,83	14,27	45110024	45820024
500	1515	1500	1,0	0,8	21,88	17,49	50110024	50820024
550	1666	1650	1,0	0,8	26,30	21,03	55110024	55820024
600	1818	1800	1,0	0,8	31,08	24,86	60110024	60820024
650	1969	1950	1,0	0,8	36,34	29,04	65110024	65820024
700	2121	2100	1,0	0,8	41,96	33,58	70110024	70820024
750	2272	2250	1,0	0,8	48,70	39,06	75110024	75820024
800	2424	2400	1,0	0,8	55,22	44,30	80110024	80820024
850	2575	2550	1,0	0,8	62,14	49,83	85110024	85820024
900	2727	2700	1,0	0,8	69,43	55,68	90110024	90820024
950	2878	2850	1,0	0,8	77,15	61,85	95110024	95820024
1000	3030	3000	1,0	0,8	85,27	68,34	99110024	99820024



**Junta: | Sealing: | Joint :**

Para codo segmentado montado con Junta Perfilada, sustituir el dígito de la unión por **3** (EPDM), **4** (Silicona), **5** (NBR) o **6** (Vitón).

For segmented bend mounted with Profiled Sealing-ring, replace the assembly digit with **3** (EPDM), **4** (Silicone), **5** (NBR) or **6** (Viton).

Pour coude à segments monté avec Joint Profilé, remplacer le chiffre d'assemblage par **3** (EPDM), **4** (Silicone), **5** (NBR) ou **6** (Viton).

Ex.: xxxx**3**xxx

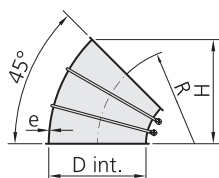
**Nota: | Note:**

DN 80 - DN 400, fabricación estándar con unión longitudinal mediante soldadura láser. DN 450 - DN 1000, fabricación estándar con unión longitudinal mediante soldadura por puntos. Soldadura láser disponible bajo solicitud en algunos diámetros.

DN 80 - DN 400, standard manufacture with lengthwise laser-weld join. DN 450 - DN 1000, standard manufacture with lengthwise spot-weld join. Laser-weld available on request for some diameters.

DN 80 - DN 400, fabrication standard avec jonction longitudinale par soudure laser. DN 450 - DN 1000, fabrication standard avec jonction longitudinale par soudure par points. Soudure laser disponible sur demande pour certains diamètres.

**Codo segmentado 45° R1D**  
 Segmented bend 45° R1D  
 Coude à segments 45° R1D



D int.	H	R	e		Kg		galvanizado galvanized galvanisé	inoxidable 304 stainless steel 304 inoxydable 304
			galva	inox	galva	inox	Ref.	Ref.
80	·	·	·	·	·	·	·	·
100	106	100	0,8	0,8	0,27	0,27	10810017	10820017
110	117	110	0,8	0,8	0,32	0,30	11810017	11820017
120	127	120	0,8	0,8	0,38	0,36	12810017	12820017
125	133	125	0,8	0,8	0,38	0,36	21810017	21820017
130	138	130	0,8	0,6	0,47	0,38	13810017	13620017
140	149	140	0,8	0,6	0,53	0,41	14810017	14620017
150	159	150	0,8	0,6	0,58	0,42	15810017	15620017
160	170	160	0,8	0,6	0,58	0,47	16810017	16620017
175	186	175	0,8	0,6	0,76	0,56	17810017	17620017
200	212	200	1,0	0,8	1,22	0,97	20110017	20820017
225	239	225	1,0	0,8	1,46	1,18	22110017	22820017
250	265	250	1,0	0,8	1,75	1,41	25110017	25820017
275	292	275	1,0	0,8	2,07	1,67	27110017	27820017
300	318	300	1,0	0,8	2,39	1,93	30110017	30820017
315	335	315	1,0	0,8	2,48	2,07	31110017	31820017
325	345	325	1,0	0,8	2,81	2,24	32110017	32820017
350	371	350	1,0	0,8	3,19	2,56	35110017	35820017
400	424	400	1,0	0,8	4,04	3,26	40110017	40820017
450	477	450	1,0	0,8	5,01	4,00	45110017	45820017
500	530	500	1,0	0,8	6,09	4,85	50110017	50820017
550	583	550	1,0	0,8	7,24	5,79	55110017	55820017
600	636	600	1,0	0,8	8,51	6,80	60110017	60820017
650	689	650	1,0	0,8	9,87	7,89	65110017	65820017
700	742	700	1,0	0,8	11,32	9,07	70110017	70820017
750	795	750	1,0	0,8	13,37	10,78	75110017	75820017
800	848	800	1,0	0,8	15,07	12,15	80110017	80820017
850	901	850	1,0	0,8	16,89	13,59	85110017	85820017
900	954	900	1,0	0,8	18,78	15,12	90110017	90820017
950	1006	950	1,0	0,8	20,78	16,74	95110017	95820017
1000	1059	1000	1,0	0,8	22,90	18,42	99110017	99820017



**Junta: | Sealing: | Joint :**

Para codo segmentado montado con Junta Perfilada, sustituir el dígito de la unión por **3** (EPDM), **4** (Silicona), **5** (NBR) o **6** (Vitón).

For segmented bend mounted with Profiled Sealing-ring, replace the assembly digit with **3** (EPDM), **4** (Silicone), **5** (NBR) or **6** (Viton).

Pour coude à segments monté avec Joint Profilé, remplacer le chiffre d'assemblage par **3** (EPDM), **4** (Silicone), **5** (NBR) ou **6** (Viton).

Ex.: xxxx**3**xxx

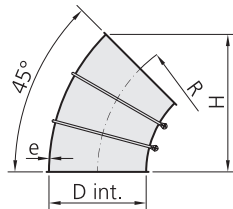
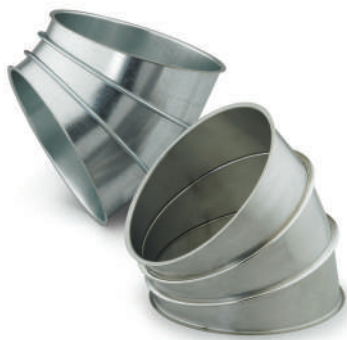
**Nota: | Note:**

DN 80 - DN 400, fabricación estándar con unión longitudinal mediante soldadura láser. DN 450 - DN 1000, fabricación estándar con unión longitudinal mediante soldadura por puntos. Soldadura láser disponible bajo solicitud en algunos diámetros.

DN 80 - DN 400, standard manufacture with lengthwise laser-weld join. DN 450 - DN 1000, standard manufacture with lengthwise spot-weld join. Laser-weld available on request for some diameters.

DN 80 - DN 400, fabrication standard avec jonction longitudinale par soudure laser. DN 450 - DN 1000, fabrication standard avec jonction longitudinale par soudure par points. Soudure laser disponible sur demande pour certains diamètres.

**Codo segmentado 45° R1,5D**  
 Segmented bend 45° R1,5D  
 Coude à segments 45° R1,5D



D int.	H	R	e		Kg		galvanizado galvanized galvanisé	inoxidable 304 stainless steel 304 inoxydable 304
			galva	inox	galva	inox	Ref.	Ref.
80	·	·	·	·	·	·	·	·
100	142	150	0,8	0,8	0,36	0,36	10810018	10820018
110	156	165	0,8	0,8	0,41	0,42	11810018	11820018
120	170	180	0,8	0,8	0,47	0,48	12810018	12820018
125	177	188	0,8	0,8	0,50	0,51	21810018	21820018
130	184	195	0,8	0,6	0,62	0,47	13810018	13620018
140	198	210	0,8	0,6	0,68	0,53	14810018	14620018
150	212	225	0,8	0,6	0,79	0,57	15810018	15620018
160	227	240	0,8	0,6	0,79	0,62	16810018	16620018
175	248	263	0,8	0,6	1,00	0,77	17810018	17620018
200	283	300	1,0	0,8	1,64	1,30	20110018	20820018
225	318	338	1,0	0,8	2,00	1,50	22110018	22820018
250	353	375	1,0	0,8	2,41	1,92	25110018	25820018
275	389	413	1,0	0,8	2,85	2,30	27110018	27820018
300	424	450	1,0	0,8	3,32	2,68	30110018	30820018
315	446	473	1,0	0,8	3,32	2,82	31110018	31820018
325	459	488	1,0	0,8	3,89	3,11	32110018	32820018
350	495	525	1,0	0,8	4,45	3,58	35110018	35820018
400	565	600	1,0	0,8	5,69	4,58	40110018	40820018
450	636	675	1,0	0,8	7,08	5,68	45110018	45820018
500	707	750	1,0	0,8	8,64	6,92	50110018	50820018
550	777	825	1,0	0,8	10,33	8,28	55110018	55820018
600	848	900	1,0	0,8	12,20	9,74	60110018	60820018
650	919	975	1,0	0,8	14,19	11,34	65110018	65820018
700	989	1050	1,0	0,8	16,33	13,09	70110018	70820018
750	1060	1125	1,0	0,8	19,13	15,37	75110018	75820018
800	1130	1200	1,0	0,8	21,64	17,40	80110018	80820018
850	1201	1275	1,0	0,8	24,27	19,50	85110018	85820018
900	1272	1350	1,0	0,8	27,06	21,75	90110018	90820018
950	1342	1425	1,0	0,8	30,02	24,09	95110018	95820018
1000	1413	1500	1,0	0,8	33,13	26,58	99110018	99820018



**Junta: | Sealing: | Joint :**

Para codo segmentado montado con Junta Perfilada, sustituir el dígito de la unión por **3** (EPDM), **4** (Silicona), **5** (NBR) o **6** (Vitón).

For segmented bend mounted with Profiled Sealing-ring, replace the assembly digit with **3** (EPDM), **4** (Silicone), **5** (NBR) or **6** (Viton).

Pour coude à segments monté avec Joint Profilé, remplacer le chiffre d'assemblage par **3** (EPDM), **4** (Silicone), **5** (NBR) ou **6** (Viton).

Ex.: xxxx**3**xxx

**Nota: | Note:**

DN 80 - DN 400, fabricación estándar con unión longitudinal mediante soldadura láser. DN 450 - DN 1000, fabricación estándar con unión longitudinal mediante soldadura por puntos. Soldadura láser disponible bajo solicitud en algunos diámetros.

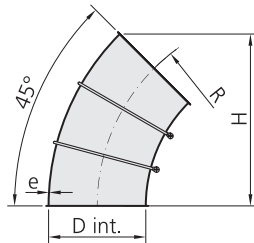
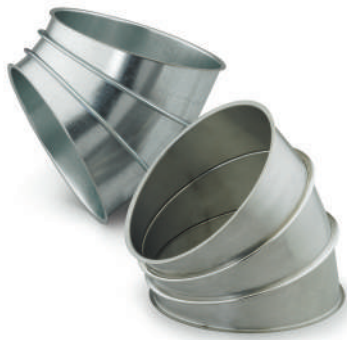
DN 80 - DN 400, standard manufacture with lengthwise laser-weld join. DN 450 - DN 1000, standard manufacture with lengthwise spot-weld join. Laser-weld available on request for some diameters.

DN 80 - DN 400, fabrication standard avec jonction longitudinale par soudure laser. DN 450 - DN 1000, fabrication standard avec jonction longitudinale par soudure par points. Soudure laser disponible sur demande pour certains diamètres.

## Codo segmentado 45° R2D

Segmented bend 45° R2D

Coude à segments 45° R2D



D int.	H	R	e		Kg		galvanizado galvanized galvanisé	inoxidable 304 stainless steel 304 inoxydable 304
			galva	inox	galva	inox	Ref.	Ref.
80	·	·	·	·	·	·	·	·
100	177	200	0,8	0,8	0,42	0,42	10810019	10820019
110	195	220	0,8	0,8	0,53	0,51	11810019	11820019
120	212	240	0,8	0,8	0,59	0,57	12810019	12820019
125	221	250	0,8	0,8	0,62	0,63	21810019	21820019
130	230	260	0,8	0,6	0,74	0,59	13810019	13620019
140	248	280	0,8	0,6	0,86	0,65	14810019	14620019
150	265	300	0,8	0,6	0,97	0,72	15810019	15620019
160	284	320	0,8	0,6	0,97	0,77	16810019	16620019
175	309	350	0,8	0,6	1,27	0,95	17810019	17620019
200	354	400	1,0	0,8	2,06	1,63	20110019	20820019
225	398	450	1,0	0,8	2,51	2,02	22110019	22820019
250	442	500	1,0	0,8	3,04	2,43	25110019	25820019
275	486	550	1,0	0,8	3,63	2,90	27110019	27820019
300	530	600	1,0	0,8	4,25	3,43	30110019	30820019
315	557	630	1,0	0,8	4,37	3,60	31110019	31820019
325	574	650	1,0	0,8	4,97	3,98	32110019	32820019
350	618	700	1,0	0,8	5,71	4,57	35110019	35820019
400	707	800	1,0	0,8	7,34	5,90	40110019	40820019
450	795	900	1,0	0,8	9,15	7,33	45110019	45820019
500	883	1000	1,0	0,8	11,22	8,96	50110019	50820019
550	972	1100	1,0	0,8	13,45	10,77	55110019	55820019
600	1060	1200	1,0	0,8	15,89	12,68	60110019	60820019
650	1148	1300	1,0	0,8	18,51	14,82	65110019	65820019
700	1237	1400	1,0	0,8	21,37	17,08	70110019	70820019
750	1325	1500	1,0	0,8	24,89	19,99	75110019	75820019
800	1413	1600	1,0	0,8	28,18	22,62	80110019	80820019
850	1502	1700	1,0	0,8	31,65	25,41	85110019	85820019
900	1590	1800	1,0	0,8	35,34	28,35	90110019	90820019
950	1678	1900	1,0	0,8	39,23	31,47	95110019	95820019
1000	1767	2000	1,0	0,8	43,33	34,77	99110019	99820019



### Junta: | Sealing: | Joint :

Para codo segmentado montado con Junta Perfilada, sustituir el dígito de la unión por **3** (EPDM), **4** (Silicona), **5** (NBR) o **6** (Vitón).

For segmented bend mounted with Profiled Sealing-ring, replace the assembly digit with **3** (EPDM), **4** (Silicone), **5** (NBR) or **6** (Viton).

Pour coude à segments monté avec Joint Profilé, remplacer le chiffre d'assemblage par **3** (EPDM), **4** (Silicone), **5** (NBR) ou **6** (Viton).

Ex.: xxxx**3**xxx

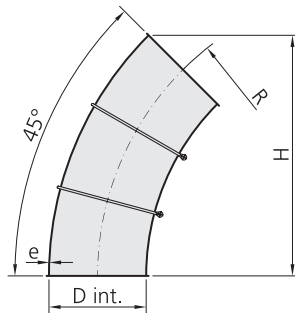
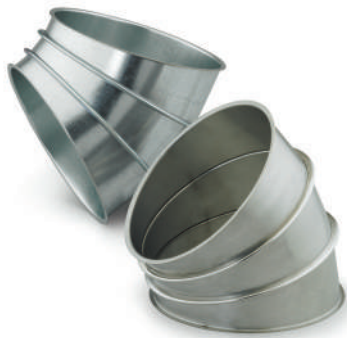
### Nota: | Note:

DN 80 - DN 400, fabricación estándar con unión longitudinal mediante soldadura láser. DN 450 - DN 1000, fabricación estándar con unión longitudinal mediante soldadura por puntos. Soldadura láser disponible bajo solicitud en algunos diámetros.

DN 80 - DN 400, standard manufacture with lengthwise laser-weld join. DN 450 - DN 1000, standard manufacture with lengthwise spot-weld join. Laser-weld available on request for some diameters.

DN 80 - DN 400, fabrication standard avec jonction longitudinale par soudure laser. DN 450 - DN 1000, fabrication standard avec jonction longitudinale par soudure par points. Soudure laser disponible sur demande pour certains diamètres.

**Codo segmentado 45° R3D**  
 Segmented bend 45° R3D  
 Coude à segments 45° R3D



D int.	H	R	e		Kg		galvanizado galvanized galvanisé	inoxidable 304 stainless steel 304 inoxydable 304
			galva	inox	galva	inox	Ref.	Ref.
80	170	200	0,8	0,8	0,36	0,34	08810020	08820020
100	248	300	0,8	0,8	0,57	0,60	10810020	10820020
110	272	330	0,8	0,8	0,71	0,69	11810020	11820020
120	297	360	0,8	0,8	0,83	0,81	12810020	12820020
125	309	375	0,8	0,8	0,89	0,87	21810020	21820020
130	322	390	0,8	0,6	1,04	0,80	13810020	13620020
140	347	420	0,8	0,6	1,19	0,89	14810020	14620020
150	371	450	0,8	0,6	1,36	0,99	15810020	15620020
160	396	480	0,8	0,6	1,39	1,07	16810020	16620020
175	433	525	0,8	0,6	1,78	1,34	17810020	17620020
200	495	600	1,0	0,8	2,90	2,32	20110020	20820020
225	557	675	1,0	0,8	3,56	2,86	22110020	22820020
250	619	750	1,0	0,8	4,33	3,48	25110020	25820020
275	680	825	1,0	0,8	5,19	4,16	27110020	27820020
300	742	900	1,0	0,8	6,11	4,90	30110020	30820020
315	780	945	1,0	0,8	6,32	5,19	31110020	31820020
325	804	975	1,0	0,8	7,16	5,72	32110020	32820020
350	866	1050	1,0	0,8	8,23	6,61	35110020	35820020
400	990	1200	1,0	0,8	10,64	8,51	40110020	40820020
450	1113	1350	1,0	0,8	13,32	10,66	45110020	45820020
500	1237	1500	1,0	0,8	16,35	13,07	50110020	50820020
550	1361	1650	1,0	0,8	19,66	15,72	55110020	55820020
600	1484	1800	1,0	0,8	23,24	18,59	60110020	60820020
650	1608	1950	1,0	0,8	27,18	21,72	65110020	65820020
700	1732	2100	1,0	0,8	31,39	25,12	70110020	70820020
750	1855	2250	1,0	0,8	36,38	29,17	75110020	75820020
800	1979	2400	1,0	0,8	41,26	33,09	80110020	80820020
850	2103	2550	1,0	0,8	46,44	37,23	85110020	85820020
900	2226	2700	1,0	0,8	51,90	41,61	90110020	90820020
950	2350	2850	1,0	0,8	57,68	46,23	95110020	95820020
1000	2474	3000	1,0	0,8	63,76	51,09	99110020	99820020



**Junta: | Sealing: | Joint :**

Para codo segmentado montado con Junta Perfilada, sustituir el dígito de la unión por **3** (EPDM), **4** (Silicona), **5** (NBR) o **6** (Vitón).

For segmented bend mounted with Profiled Sealing-ring, replace the assembly digit with **3** (EPDM), **4** (Silicone), **5** (NBR) or **6** (Viton).

Pour coude à segments monté avec Joint Profilé, remplacer le chiffre d'assemblage par **3** (EPDM), **4** (Silicone), **5** (NBR) ou **6** (Viton).

Ex.: xxxx**3**xxx

**Nota: | Note:**

DN 80 - DN 400, fabricación estándar con unión longitudinal mediante soldadura láser. DN 450 - DN 1000, fabricación estándar con unión longitudinal mediante soldadura por puntos. Soldadura láser disponible bajo solicitud en algunos diámetros.

DN 80 - DN 400, standard manufacture with lengthwise laser-weld join. DN 450 - DN 1000, standard manufacture with lengthwise spot-weld join. Laser-weld available on request for some diameters.

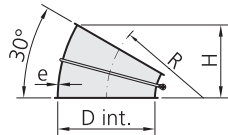
DN 80 - DN 400, fabrication standard avec jonction longitudinale par soudure laser. DN 450 - DN 1000, fabrication standard avec jonction longitudinale par soudure par points. Soudure laser disponible sur demande pour certains diamètres.



## Codo segmentado 30° R1D

Segmented bend 30° R1D

Coude à segments 30° R1D



D int.	H	R	e		Kg		galvanizado galvanized galvanisé	inoxidable 304 stainless steel 304 inoxydable 304
			galva	inox	galva	inox	Ref.	Ref.
80	·	·	·	·	·	·	·	·
100	75	100	0,8	0,8	0,17	0,17	10810013	10820013
110	83	110	0,8	0,8	0,20	0,19	11810013	11820013
120	90	120	0,8	0,8	0,24	0,23	12810013	12820013
125	94	125	0,8	0,8	0,24	0,23	21810013	21820013
130	98	130	0,8	0,6	0,30	0,24	13810013	13620013
140	105	140	0,8	0,6	0,34	0,26	14810013	14620013
150	113	150	0,8	0,6	0,37	0,27	15810013	15620013
160	120	160	0,8	0,6	0,37	0,30	16810013	16620013
175	131	175	0,8	0,6	0,49	0,36	17810013	17620013
200	150	200	1,0	0,8	0,78	0,62	20110013	20820013
225	169	225	1,0	0,8	0,94	0,76	22110013	22820013
250	187	250	1,0	0,8	1,13	0,91	25110013	25820013
275	206	275	1,0	0,8	1,34	1,08	27110013	27820013
300	225	300	1,0	0,8	1,55	1,25	30110013	30820013
315	236	315	1,0	0,8	1,60	1,34	31110013	31820013
325	244	325	1,0	0,8	1,82	1,45	32110013	32820013
350	262	350	1,0	0,8	2,07	1,66	35110013	35820013
400	300	400	1,0	0,8	2,63	2,12	40110013	40820013
450	337	450	1,0	0,8	3,27	2,61	45110013	45820013
500	375	500	1,0	0,8	3,98	3,17	50110013	50820013
550	412	550	1,0	0,8	4,74	3,79	55110013	55820013
600	450	600	1,0	0,8	5,58	4,46	60110013	60820013
650	487	650	1,0	0,8	6,48	5,18	65110013	65820013
700	524	700	1,0	0,8	7,44	5,96	70110013	70820013
750	562	750	1,0	0,8	8,72	7,02	75110013	75820013
800	599	800	1,0	0,8	9,84	7,92	80110013	80820013
850	637	850	1,0	0,8	11,04	8,87	85110013	85820013
900	674	900	1,0	0,8	12,29	9,88	90110013	90820013
950	712	950	1,0	0,8	13,61	10,95	95110013	95820013
1000	749	1000	1,0	0,8	15,01	12,06	99110013	99820013



### Junta: | Sealing: | Joint :

Para codo segmentado montado con Junta Perfilada, sustituir el dígito de la unión por **3** (EPDM), **4** (Silicona), **5** (NBR) o **6** (Vitón).

For segmented bend mounted with Profiled Sealing-ring, replace the assembly digit with **3** (EPDM), **4** (Silicone), **5** (NBR) or **6** (Viton).

Pour coude à segments monté avec Joint Profilé, remplacer le chiffre d'assemblage par **3** (EPDM), **4** (Silicone), **5** (NBR) ou **6** (Viton).

Ex.: xxxx**3**xxx

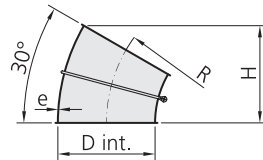
### Nota: | Note:

DN 80 - DN 400, fabricación estándar con unión longitudinal mediante soldadura láser. DN 450 - DN 1000, fabricación estándar con unión longitudinal mediante soldadura por puntos. Soldadura láser disponible bajo solicitud en algunos diámetros.

DN 80 - DN 400, standard manufacture with lengthwise laser-weld join. DN 450 - DN 1000, standard manufacture with lengthwise spot-weld join. Laser-weld available on request for some diameters.

DN 80 - DN 400, fabrication standard avec jonction longitudinale par soudure laser. DN 450 - DN 1000, fabrication standard avec jonction longitudinale par soudure par points. Soudure laser disponible sur demande pour certains diamètres.

**Codo segmentado 30° R1,5D**  
 Segmented bend 30° R1,5D  
 Coude à segments 30° R1,5D



2

D int.	H	R	e		Kg		galvanizado galvanized galvanisé	inoxidable 304 stainless steel 304 inoxydable 304
			galva	inox	galva	inox	Ref.	Ref.
80	.	.	.	.	.	.	.	.
100	100	150	0,8	0,8	0,23	0,23	10810014	10820014
110	110	165	0,8	0,8	0,26	0,27	11810014	11820014
120	120	180	0,8	0,8	0,30	0,31	12810014	12820014
125	125	188	0,8	0,8	0,32	0,33	21810014	21820014
130	130	195	0,8	0,6	0,40	0,30	13810014	13620014
140	140	210	0,8	0,6	0,44	0,34	14810014	14620014
150	150	225	0,8	0,6	0,51	0,37	15810014	15620014
160	160	240	0,8	0,6	0,51	0,40	16810014	16620014
175	175	263	0,8	0,6	0,65	0,50	17810014	17620014
200	200	300	1,0	0,8	1,06	0,84	20110014	20820014
225	225	338	1,0	0,8	1,30	0,98	22110014	22820014
250	250	375	1,0	0,8	1,57	1,25	25110014	25820014
275	275	413	1,0	0,8	1,86	1,50	27110014	27820014
300	300	450	1,0	0,8	2,17	1,75	30110014	30820014
315	315	473	1,0	0,8	2,16	1,84	31110014	31820014
325	325	488	1,0	0,8	2,54	2,03	32110014	32820014
350	350	525	1,0	0,8	2,91	2,34	35110014	35820014
400	400	600	1,0	0,8	3,73	3,00	40110014	40820014
450	450	675	1,0	0,8	4,65	3,73	45110014	45820014
500	500	750	1,0	0,8	5,68	4,55	50110014	50820014
550	550	825	1,0	0,8	6,80	5,45	55110014	55820014
600	600	900	1,0	0,8	8,04	6,42	60110014	60820014
650	650	975	1,0	0,8	9,36	7,48	65110014	65820014
700	699	1050	1,0	0,8	10,78	8,64	70110014	70820014
750	749	1125	1,0	0,8	12,56	10,08	75110014	75820014
800	799	1200	1,0	0,8	14,22	11,42	80110014	80820014
850	849	1275	1,0	0,8	15,96	12,81	85110014	85820014
900	899	1350	1,0	0,8	17,81	14,30	90110014	90820014
950	949	1425	1,0	0,8	19,77	15,85	95110014	95820014
1000	999	1500	1,0	0,8	21,83	17,50	99110014	99820014



**Junta: | Sealing: | Joint :**

Para codo segmentado montado con Junta Perfilada, sustituir el dígito de la unión por **3** (EPDM), **4** (Silicona), **5** (NBR) o **6** (Vitón).

For segmented bend mounted with Profiled Sealing-ring, replace the assembly digit with **3** (EPDM), **4** (Silicone), **5** (NBR) or **6** (Viton).

Pour coude à segments monté avec Joint Profilé, remplacer le chiffre d'assemblage par **3** (EPDM), **4** (Silicone), **5** (NBR) ou **6** (Viton).

Ex.: xxxx**3**xxx

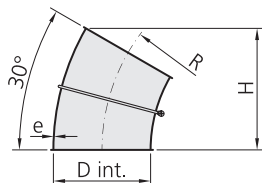
**Nota: | Note:**

DN 80 - DN 400, fabricación estándar con unión longitudinal mediante soldadura láser. DN 450 - DN 1000, fabricación estándar con unión longitudinal mediante soldadura por puntos. Soldadura láser disponible bajo solicitud en algunos diámetros.

DN 80 - DN 400, standard manufacture with lengthwise laser-weld join. DN 450 - DN 1000, standard manufacture with lengthwise spot-weld join. Laser-weld available on request for some diameters.

DN 80 - DN 400, fabrication standard avec jonction longitudinale par soudure laser. DN 450 - DN 1000, fabrication standard avec jonction longitudinale par soudure par points. Soudure laser disponible sur demande pour certains diamètres.

**Codo segmentado 30° R2D**  
**Segmented bend 30° R2D**  
**Coude à segments 30° R2D**



D int.	H	R	e		Kg		galvanizado galvanized galvanisé	inoxidable 304 stainless steel 304 inoxydable 304
			galva	inox	galva	inox	Ref.	Ref.
80	.	.	.	.	.	.	.	.
100	125	200	0,8	0,8	0,27	0,27	10810015	10820015
110	138	220	0,8	0,8	0,34	0,33	11810015	11820015
120	150	240	0,8	0,8	0,38	0,37	12810015	12820015
125	156	250	0,8	0,8	0,40	0,41	21810015	21820015
130	163	260	0,8	0,6	0,48	0,38	13810015	13620015
140	175	280	0,8	0,6	0,56	0,42	14810015	14620015
150	188	300	0,8	0,6	0,63	0,47	15810015	15620015
160	200	320	0,8	0,6	0,63	0,50	16810015	16620015
175	219	350	0,8	0,6	0,83	0,62	17810015	17620015
200	250	400	1,0	0,8	1,34	1,06	20110015	20820015
225	281	450	1,0	0,8	1,64	1,32	22110015	22820015
250	312	500	1,0	0,8	1,99	1,59	25110015	25820015
275	344	550	1,0	0,8	2,38	1,90	27110015	27820015
300	375	600	1,0	0,8	2,79	2,25	30110015	30820015
315	394	630	1,0	0,8	2,86	2,36	31110015	31820015
325	406	650	1,0	0,8	3,26	2,61	32110015	32820015
350	437	700	1,0	0,8	3,75	3,00	35110015	35820015
400	500	800	1,0	0,8	4,83	3,88	40110015	40820015
450	562	900	1,0	0,8	6,03	4,83	45110015	45820015
500	625	1000	1,0	0,8	7,40	5,91	50110015	50820015
550	687	1100	1,0	0,8	8,88	7,11	55110015	55820015
600	750	1200	1,0	0,8	10,50	8,38	60110015	60820015
650	812	1300	1,0	0,8	12,24	9,80	65110015	65820015
700	874	1400	1,0	0,8	14,14	11,30	70110015	70820015
750	937	1500	1,0	0,8	16,40	13,16	75110015	75820015
800	999	1600	1,0	0,8	18,58	14,90	80110015	80820015
850	1062	1700	1,0	0,8	20,88	16,75	85110015	85820015
900	1124	1800	1,0	0,8	23,33	18,70	90110015	90820015
950	1187	1900	1,0	0,8	25,91	20,77	95110015	95820015
1000	1249	2000	1,0	0,8	28,63	22,96	99110015	99820015



**Junta: | Sealing: | Joint :**

Para codo segmentado montado con Junta Perfilada, sustituir el dígito de la unión por **3** (EPDM), **4** (Silicona), **5** (NBR) o **6** (Vitón).

For segmented bend mounted with Profiled Sealing-ring, replace the assembly digit with **3** (EPDM), **4** (Silicone), **5** (NBR) or **6** (Viton).

Pour coude à segments monté avec Joint Profilé, remplacer le chiffre d'assemblage par **3** (EPDM), **4** (Silicone), **5** (NBR) ou **6** (Viton).

Ex.: xxxx**3**xxx

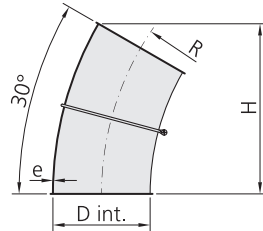
**Nota: | Note:**

DN 80 - DN 400, fabricación estándar con unión longitudinal mediante soldadura láser. DN 450 - DN 1000, fabricación estándar con unión longitudinal mediante soldadura por puntos. Soldadura láser disponible bajo solicitud en algunos diámetros.

DN 80 - DN 400, standard manufacture with lengthwise laser-weld join. DN 450 - DN 1000, standard manufacture with lengthwise spot-weld join. Laser-weld available on request for some diameters.

DN 80 - DN 400, fabrication standard avec jonction longitudinale par soudure laser. DN 450 - DN 1000, fabrication standard avec jonction longitudinale par soudure par points. Soudure laser disponible sur demande pour certains diamètres.

**Codo segmentado 30° R3D**  
 Segmented bend 30° R3D  
 Coude à segments 30° R3D



2

D int.	H	R	e		Kg		galvanizado galvanized galvanisé	inoxidable 304 stainless steel 304 inoxydable 304
			galva	inox	galva	inox	Ref.	Ref.
80	120	200	0,8	0,8	0,23	0,22	08810016	08820016
100	175	300	0,8	0,8	0,37	0,39	10810016	10820016
110	193	330	0,8	0,8	0,46	0,45	11810016	11820016
120	210	360	0,8	0,8	0,54	0,53	12810016	12820016
125	219	375	0,8	0,8	0,58	0,57	21810016	21820016
130	228	390	0,8	0,6	0,68	0,52	13810016	13620016
140	245	420	0,8	0,6	0,78	0,58	14810016	14620016
150	263	450	0,8	0,6	0,89	0,65	15810016	15620016
160	280	480	0,8	0,6	0,91	0,70	16810016	16620016
175	306	525	0,8	0,6	1,17	0,88	17810016	17620016
200	350	600	1,0	0,8	1,90	1,52	20110016	20820016
225	394	675	1,0	0,8	2,34	1,88	22110016	22820016
250	437	750	1,0	0,8	2,85	2,29	25110016	25820016
275	481	825	1,0	0,8	3,42	2,74	27110016	27820016
300	525	900	1,0	0,8	4,03	3,23	30110016	30820016
315	551	945	1,0	0,8	4,16	3,42	31110016	31820016
325	569	975	1,0	0,8	4,72	3,77	32110016	32820016
350	612	1050	1,0	0,8	5,43	4,36	35110016	35820016
400	700	1200	1,0	0,8	7,03	5,62	40110016	40820016
450	787	1350	1,0	0,8	8,81	7,05	45110016	45820016
500	875	1500	1,0	0,8	10,82	8,65	50110016	50820016
550	962	1650	1,0	0,8	13,02	10,41	55110016	55820016
600	1050	1800	1,0	0,8	15,40	12,32	60110016	60820016
650	1137	1950	1,0	0,8	18,02	14,40	65110016	65820016
700	1224	2100	1,0	0,8	20,82	16,66	70110016	70820016
750	1312	2250	1,0	0,8	24,06	19,28	75110016	75820016
800	1399	2400	1,0	0,8	27,30	21,88	80110016	80820016
850	1487	2550	1,0	0,8	30,74	24,63	85110016	85820016
900	1574	2700	1,0	0,8	34,37	27,54	90110016	90820016
950	1662	2850	1,0	0,8	38,21	30,61	95110016	95820016
1000	1749	3000	1,0	0,8	42,25	33,84	99110016	99820016



**Junta: | Sealing: | Joint :**

Para codo segmentado montado con Junta Perfilada, sustituir el dígito de la unión por **3** (EPDM), **4** (Silicona), **5** (NBR) o **6** (Vitón).

For segmented bend mounted with Profiled Sealing-ring, replace the assembly digit with **3** (EPDM), **4** (Silicone), **5** (NBR) or **6** (Viton).

Pour coude à segments monté avec Joint Profilé, remplacer le chiffre d'assemblage par **3** (EPDM), **4** (Silicone), **5** (NBR) ou **6** (Viton).

Ex.: xxxx**3**xxx

**Nota: | Note:**

DN 80 - DN 400, fabricación estándar con unión longitudinal mediante soldadura láser. DN 450 - DN 1000, fabricación estándar con unión longitudinal mediante soldadura por puntos. Soldadura láser disponible bajo solicitud en algunos diámetros.

DN 80 - DN 400, standard manufacture with lengthwise laser-weld join. DN 450 - DN 1000, standard manufacture with lengthwise spot-weld join. Laser-weld available on request for some diameters.

DN 80 - DN 400, fabrication standard avec jonction longitudinale par soudure laser. DN 450 - DN 1000, fabrication standard avec jonction longitudinale par soudure par points. Soudure laser disponible sur demande pour certains diamètres.