

10 DPC

Doble Pared colectivo
Collective Double Wall
Double Paroi collectif

Ø80 - 250



Núm. 14.2/15-2103_V1

CE Especificaciones de acuerdo a la legislación europea en productos de construcción CPR
Specifications according to EU product regulations of construction CPR
Spécifications Selon la réglementation européenne concernant les produits de construction CPR

Esponsor del aislante
Insulation thickness
Épaisseur d'isolation

25 mm

Lana de roca
Rock wool
Laine de roche

interior | inside | intérieur

AISI 316L

(1.4404) 2R

exterior | outside | extérieur

AISI 304

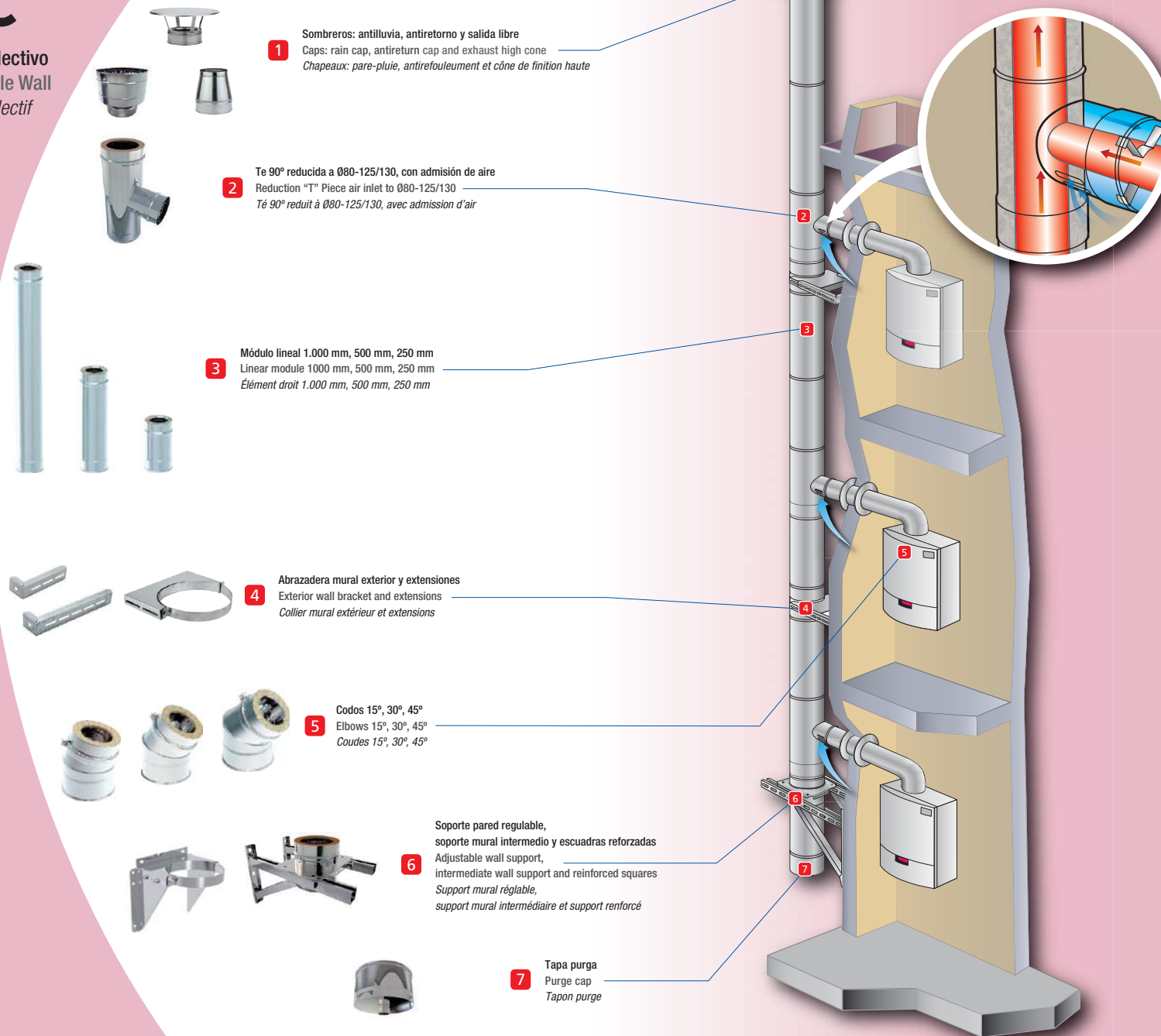
(1.4301) 2R

EN 1856-1

Ø80-250

T200 P1 W V2 L50040 O(15)*

T200 N1 W V2 L50040 O(15)



1 Sombreros: antilluvia, antiretorno y salida libre
Caps: rain cap, antireturn cap and exhaust high cone
Chapeaux: pare-pluie, antirefoulement et cône de finition haute

2 Te 90° reducida a Ø80-125/130, con admisión de aire
Reduction "T" Piece air inlet to Ø80-125/130
Té 90° réduit à Ø80-125/130, avec admission d'air

3 Módulo lineal 1.000 mm, 500 mm, 250 mm
Linear module 1000 mm, 500 mm, 250 mm
Élément droit 1.000 mm, 500 mm, 250 mm

4 Abrazadera mural exterior y extensiones
Exterior wall bracket and extensions
Collier mural extérieur et extensions

5 Codos 15°, 30°, 45°
Elbows 15°, 30°, 45°
Coudes 15°, 30°, 45°

6 Soporte pared regulable, soporte mural intermedio y escuadras reforzadas
Adjustable wall support, intermediate wall support and reinforced squares
Support mural réglable, support mural intermédiaire et support renforcé

7 Tapa purga
Purge cap
Tapon purge

* Para cumplir con esta designación todos los elementos deben estar instalados con juntas, consulte la página 108. Para saber el número de juntas, consulte la página 165.

* To comply with this designation, all elements must be installed with gaskets, see page 108. For the number of joints, see page 165.

* Pour respecter cette désignation, tous les éléments doivent être installés avec des joints, voir page 108. Unités de joints par élément, voir page 165.

Para el resto de elementos, la junta es opcional.
For all other elements, the gasket is optional.
Pour tous les autres éléments, le joint est optionnel.



Ø80-250

fabricado en: | made of: / fabriquée en: | **AISI 316L & AISI 304 2R** (Brillante | Bright | Brillant)

Referencia Reference Référence	Ref.	4014573	Unidad de embalaje Packaging unit Unités par emballage
Precio unidad € Unit price, € Prix unité, €	€ U.	1	1

Módulo lineal extensible
Linear and extendable module
Élément droit et télescopique

Módulo lineal | Linear module | Élément droit

ØDi mm	130	150	180	200	250	300
L 1.000 mm						
AISI Ref.	4016251	4014573	4015912	4009371	4014574	4009452
316L-304 € U.	1	1	1	1	1	1
L 500 mm						
AISI Ref.	4015051	4014488	4016257	4014489	4011636	4014742
316L-304 € U.	1	1	1	1	1	1
L 250 mm						
AISI Ref.	4016262	4014490	4016263	4014491	4011774	4016264
316L-304 € U.	1	1	1	1	1	1

Módulo extensible | Extendable module | Élément télescopique

ØDi mm	130	150	180	200	250	300
Lmin 500 mm - Lmax 900 mm						
AISI Ref.	4016669	4008377	4016670	4014500	4011772	4014743
316L-304 € U.	1	1	1	1	1	1
Lmin 335 mm - Lmax 565 mm						
AISI Ref.	4015052	4014495	4016666	4014365	4011773	4012406
316L-304 € U.	1	1	1	1	1	1
Lmin 200 mm - Lmax 300 mm						
AISI Ref.	4016661	4014496	4016662	4014497	4014499	4016663
316L-304 € U.	1	1	1	1	1	1

Codo
Elbow
Coude

Codo | Elbow | Coude 15°

ØDi mm	130	150	180	200	250	300
AISI Ref.	4016573	4016574	4016575	4016576	4016577	4016578
316L-304 € U.	1	1	1	1	1	1

	H	11	11	11	12	13	13
V	123	126	130	132	139	139	

Codo | Elbow | Coude 30°

ØDi mm	130	150	180	200	250	300
AISI Ref.	4016582	4014553	4016583	4014576	4011638	4009453
316L-304 € U.	1	1	1	1	1	1

	H	25	26	28	29	33	36
V	136	141	148	153	166	178	

Codo | Elbow | Coude 45°

ØDi mm	130	150	180	200	250	300
AISI Ref.	4015053	4008379	4016588	4012119	4011639	4012423
316L-304 € U.	1	1	1	1	1	1

	H	42	43	47	50	57	63
V	145	151	161	167	185	202	

Te y tapa
"T" Piece and cover
Té et tampon

Te reducida con admisión de aire a | Reduction "T" Piece air inlet to | Té réduit avec prise d'air à 60 / 100 mm

ØDi mm	130	150	180	200	250	300
AISI Ref.	4022106	4022107	4022108	4015866	4019371	4022110
316L-304 € U.	1	1	1	1	1	1

Te reducida con admisión de aire a | Reduction "T" Piece air inlet to | Té réduit avec prise d'air à 80 / 125 mm

ØDi mm	130	150	180	200	250	300
AISI Ref.	9022112	4022113	4022114	4022115	4022116	4022117
316L-304 € U.	1	1	1	1	1	1

Conducto de conexión + tapa | Connecting piping + cap | Conduit de liaison + tampon RAL 9016

ØDi / ØDe mm	80/125
Ref.	4025843
€ U.	1

Te 90° reducida a | 90° "T" Piece reduced to | Té 90° réduit à 80 mm

ØDi mm	130	150	180	200	250	300
AISI Ref.	4017419	4017420	4017581	4017582	4017583	4013921
316L-304 € U.	1	1	1	1	1	1

Tapa purga | Condensate cap | Tampon récupérateur condensats

ØDi mm	130	150	180	200	250	300
AISI Ref.	4015943	4015952	4015944	4015867	4015945	4013919
316L-304 € U.	1	1	1	1	1	1

ØG	1/2"	1/2"	1/2"	1/2"	3/4"	3/4"

Soporte
Support
Support

Soporte mural intermedio | Intermediate wall support | Support mural intermédiaire

ØDi mm	130	150	180	200	250	300
AISI Ref.	4020109	4020110	4020111	4020112	4020113	4020114
316L-304 € U.	1	1	1	1	1	1

	A	165	185	215	235	283	333
B	245	265	295	315	363	413	

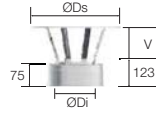
fabricado en: | made of: | fabriquée en: | **AISI 316L & AISI 304 2R** (Brillante | Bright | Brillant)

Sombrero
Cap
Chapeau

Sombrero antilluvia | Rain cap | Chapeau pare-pluie



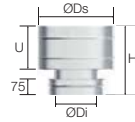
ØDi mm	130	150	180	200	250	300
AISI 316L-304 Ref.	4016436	4008380	4015399	4012122	4014558	4016437
€ U.	1	1	1	1	1	1
Especificaciones técnicas Technical specifications Spécifications techniques						
V	143	143	143	143	143	180
ØDs	250	250	300	300	400	500



Sombrero antiretorno | Non-return cap | Chapeau anti-refoulement



ØDi mm	130	150	180	200	250	300
AISI 316L-304 Ref.	4016449	4014559	4016450	4014560	4014561	4016451
€ U.	1	1	1	1	1	1
Especificaciones técnicas Technical specifications Spécifications techniques						
V	265	265	265	265	323	323
ØDs	180	200	230	250	350	400
U	142	142	142	142	200	200



Sombrero salida libre | Exhaust high cone | Cône de finition haute



ØDi mm	130	150	180	200	250	300
AISI 316L-304 Ref.	4016461	4014556	4016462	4014391	4014562	4013920
€ U.	1	1	1	1	1	1



Terminal sencillo | Outlet cone | Cône de finition



ØDi mm	130	150	180	200	250	300
AISI 316L-304 Ref.	4016490	4016491	4016492	4016493	4016494	4016495
€ U.	1	1	1	1	1	1



Junta
Gasket
Joint

Junta silicona | Silicone gasket | Joint silicone



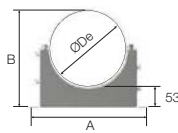
ØDi mm	130	150	180	200	250	300
AISI 316L-304 Ref.	5003951	5003952	5003953	5003954	5003957	5003958
€ U.	10	10	10	10	10	5

Abrazadera
Bracket
Bride, Collier

Soporte pared regulable | Adjustable wall support | Support mural réglable



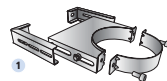
ØDi mm	130	150	180	200	250	300
AISI 304 Ref.	4600722	4600723	4600726	4600724	4600727	4600728
€ U.	1	1	1	1	1	1
Especificaciones técnicas Technical specifications Spécifications techniques						
A	232	252	282	302	351	401
B	290	310	340	360	408	458
ØDe mm	180	200	230	250	300	350



Abrazadera mural exterior | External wall bracket | Collier support mural extérieur



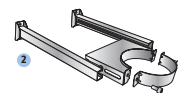
ØDi mm	130	150	180	200	250	300
AISI 304 Ref.	4019878	4019879	4019880	4019881	4019882	4020326
€ U.	1	1	1	1	1	1



Prolongación mural (2 unidades) | Wall extension (2 units) | Rallonge murale (2 unités)



L	150 mm	250 mm	500 mm	750 mm	1000 mm
AISI 304 Ref.	4019959	4019960	5004657	5004656	5004655
€ U.	1	1	1	1	1



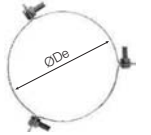
Referencia Reference Référence	Ref.	4008380	Unidad de embalaje Packaging unit Unités par emballage
Precio unidad € Unit price, € Prix unité €	€ U.	1	

Abrazadera
Bracket
Bride, Collier

Abrazadera de vientos | Roof brace band | Collier pour hauban



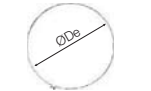
ØDi mm	130	150	180	200	250	300
AISI 304 Ref.	2700241	2700295	2700214	2700354	2700403	2700323
€ U.	1	1	1	1	1	1



Abrazadera de unión clip | Clip-on connection bracket | Clip de fixation



ØDi mm	130	150	180	200	250	300
AISI 304 Ref.	5003977	5003978	5003988	5003979	5003981	5003982
€ U.	1	1	1	1	1	1



Abrazadera vientos estática | Static roof brace band | Bride de haubanage statique



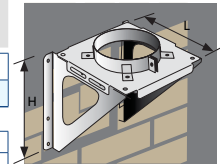
ØDi mm	130	150	180	200	250	300
AISI 304 Ref.	4020131	4020132	4020133	4020134	4020135	4020136
€ U.	1	1	1	1	1	1



Escuadra soporte mural (2 unidades) | Square wall support (2 units) | Équerre support mural (2 unités)



	Pequeño* Small* Petit*	Mediano* Medium* Moyen*	Grande* Large* Grand*
Ref.	4019925	4019926	4019927
€ Kit	1	1	1
Especificaciones técnicas Technical specifications Spécifications techniques			
L	245	360	515
H	290	430	610



Escuadra con soporte mural
Square with wall support
Équerre avec support mural

* Consultar el tamaño adecuado en la página 165.
Refer to the appropriate size on page 165.
Voir la taille appropriée à la page 165.

Soporte mural universal | Universal wall support | Support mural universel

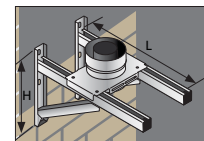


ØDi mm	130	150	180	200	250	300
AISI 304 Ref.	4026051	4026052	4026053	4026054	4026059	4026060
€ U.	1	1	1	1	1	1

Escuadra reforzada (2 unidades) | Reinforced square (2 units) | Support renforcé (2 unités)



L	500 mm	750 mm	1000 mm
Ref.	5003914	5003915	5003916
€ U.	1	1	1
spec. técnicas Technical specif. Spécif. techniques			
H	310	470	600



Escuadra reforzada con soporte mural
Reinforced square with wall support
Support renforcé avec support mural

Abrazadera forjado reforzada | Reinforced ceiling bracket | Collier support plancher renforcé



ØDi mm	130	150	180	200	250	300	
AISI 304 Ref.	4026934	9023221	4026829	4023222	4023223	4023224	
€ U.	1	1	1	1	1	1	
Especificaciones técnicas Technical specifications Spécifications techniques							
A						103	138
B						250	300

